

Strengskór.

REMA

Strengskór úr áli.

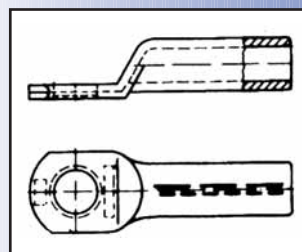
Fyrir sexkant pressu og álleiðara. Ef leiðari er fábættur passa strengskórnir á næstu leiðarastærð fyrir ofan.

| Vörunúmer | Vöruheiti | Stærð leiðara mm ² | Skrúfugat mm E | Lengd mm L | Breidd mm A | Þvermál mm D |
|-----------|-------------------|----------------------------------|----------------------|------------------|-------------------|--------------------|
| 6068835 | *Strengskór 60500 | 25 | 8,5/M8 | 60 | 18 | 6,8 |
| 6068840 | *Strengskór 60510 | 25 | 10,5/M10 | 60 | 18 | 6,8 |
| 6068850 | Strengskór 60520 | 35 | 10,5/M10 | 67 | 20,5 | 8 |
| 6068855 | Strengskór 60530 | 35 | 13/M12 | 67 | 22,5 | 8 |
| 6068860 | *Strengskór 60540 | 50 | 10,5/M10 | 70 | 24,5 | 10 |
| 6068865 | *Strengskór 60550 | 50 | 13/M12 | 70 | 24,5 | 10 |
| 6068870 | *Strengskór 60560 | 70 | 10,5/M10 | 81 | 27,5 | 11,5 |
| 6068875 | *Strengskór 60570 | 70 | 13/M12 | 81 | 27,5 | 11,5 |
| 6068880 | Strengskór 60580 | 95 | 13/M12 | 93 | 34 | 13,5 |
| 6068885 | Strengskór 60590 | 95 | 17/M16 | 93 | 34 | 13,5 |
| 6068890 | Strengskór 60600 | 120 | 13/M12 | 91 | 32 | 15 |
| 6068895 | Strengskór 60610 | 120 | 17/M16 | 91 | 32 | 15 |
| 6068900 | *Strengskór 60620 | 150 | 13/M12 | 108 | 35 | 16,5 |
| 6068905 | Strengskór 60630 | 150 | 17/M16 | 108 | 35 | 16,5 |
| 6068910 | Strengskór 60640 | 150 | 21/M20 | 108 | 41 | 16,5 |
| 6068920 | *Strengskór 60650 | 185 | 17/M16 | 104 | 41 | 18,5 |
| 6068925 | *Strengskór 60660 | 185 | 21/M20 | 104 | 41 | 18,5 |
| 6068935 | *Strengskór 60670 | 240 | 17/M16 | 115 | 46 | 21,5 |

* Sérpantað



6068835-6068935



Tengi-
búnaður

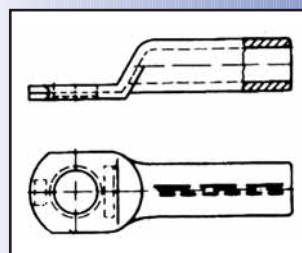
Strengskór ál/kopar með kopar auga.

Fyrir sexkant pressu og álleiðara.

| Vörunúmer | Vöruheiti | Stærð leiðara mm ² | Skrúfugat mm E | Lengd mm L | Breidd mm A | Þvermál mm D |
|-----------|------------------|----------------------------------|----------------------|------------------|-------------------|--------------------|
| 6068945 | Strengskór 61000 | 25 | 8,5/M8 | 60,5 | 16 | 6,8 |
| 6068950 | Strengskór 61010 | 25 | 10,5/M10 | 60,5 | 20 | 6,8 |
| 6068955 | Strengskór 61020 | 35 | 10,5/M10 | 67 | 20 | 8 |
| 6068960 | Strengskór 61040 | 50 | 10,5/M10 | 70,5 | 20 | 10 |
| 6068965 | Strengskór 61050 | 50 | 13/M12 | 70,5 | 25 | 10 |
| 6068970 | Strengskór 61070 | 70 | 13/M12 | 81 | 27 | 11,5 |
| 6068975 | Strengskór 61080 | 95 | 13/M12 | 93,5 | 27 | 13,5 |
| 6068980 | Strengskór 61110 | 120 | 17/M16 | 91 | 31 | 15 |
| 6068985 | Strengskór 61130 | 150 | 17/M16 | 108,5 | 31 | 16,5 |
| 6068990 | Strengskór 61150 | 185 | 17/M16 | 104 | 31 | 18,5 |
| 6068995 | Strengskór 61170 | 240 | 17/M16 | 115 | 35 | 21,5 |
| 6069000 | Strengskór 61200 | 300 | 21/M20 | 121 | 40 | 24,5 |



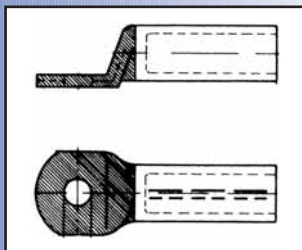
6068990



Strengskór.

Strengskór ál/kopar, með kopar haus.

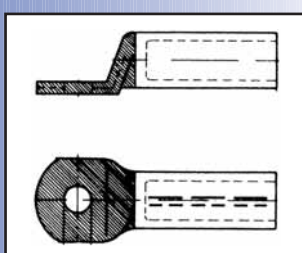
Fyrir sexkant pressu og álleðara.



| Vörunúmer | Vöruheiti | Stærð leiðara mm ² | Skrúfugat mm E | Lengd mm L | Breidd mm A | Þvermál mm D |
|-----------|------------------|-------------------------------|----------------|------------|-------------|--------------|
| 6069010 | Strengskór 61240 | 25 | 8,4/M8 | 61 | 23 | 6,8 |
| 6069015 | Strengskór 61241 | 25 | 10,5/M10 | 61 | 23 | 6,8 |
| 6069020 | Strengskór 61245 | 35 | 10,5/M10 | 71 | 23 | 8 |
| 6069025 | Strengskór 61251 | 50 | 13/M12 | 72 | 23 | 9,8 |
| 6069030 | Strengskór 61256 | 70 | 13/M12 | 82 | 26 | 11,2 |
| 6069035 | Strengskór 61261 | 95 | 13/M12 | 85 | 30 | 13,2 |
| 6069040 | Strengskór 61266 | 120 | 13/M12 | 87 | 30 | 14,7 |
| 6069045 | Strengskór 61271 | 150 | 17/M16 | 104 | 36 | 16,3 |
| 6069050 | Strengskór 61276 | 185 | 17/M16 | 105 | 36 | 18,3 |
| 6069055 | Strengskór 61281 | 240 | 17/M16 | 120 | 36 | 21 |
| 6069060 | Strengskór 61286 | 300 | 21/M20 | 120 | 38 | 23,3 |

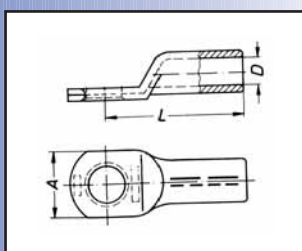
Strengskór ál/kopar, með kopar haus.

Fyrir sexkant pressu og þristrendan álleðara.



| Vörunúmer | Vöruheiti | Stærð leiðara mm ² | Skrúfugat mm E | Lengd mm L | Breidd mm A |
|-----------|------------------|-------------------------------|----------------|------------|-------------|
| 6069070 | Strengskór 61310 | 35 | 10,5/M10 | 81 | 22,5 |
| 6069075 | Strengskór 61311 | 35 | 13/M12 | 81 | 22,5 |
| 6069080 | Strengskór 61314 | 50 | 10,5/M10 | 92 | 26 |
| 6069085 | Strengskór 61315 | 50 | 13/M12 | 92 | 26 |
| 6069090 | Strengskór 61319 | 70 | 13/M12 | 97 | 30,5 |
| 6069095 | Strengskór 61321 | 95 | 13/M12 | 98 | 32,5 |
| 6069100 | Strengskór 61326 | 120 | 13/M12 | 118 | 35 |
| 6069105 | Strengskór 61332 | 150 | 17/M16 | 119 | 40 |

Strengskór úr kopar.



| Vörunúmer | Vöruheiti | Stærð leiðara mm ² | Skrúfu-stærð | Lengd mm L | Breidd mm A | Þvermál mm D |
|-----------|------------------|-------------------------------|--------------|------------|-------------|--------------|
| 6069125 | Strengskór 41500 | 0,5-1,5 | M3 | 14,5 | 8 | 2 |
| 6069130 | Strengskór 41510 | 0,5-1,5 | M4 | 14,5 | 8 | 2 |
| 6069135 | Strengskór 41520 | 0,5-1,5 | M5 | 15,5 | 9,5 | 2 |
| 6069140 | Strengskór 41540 | 1,5-2,5 | M4 | 14,5 | 8 | 2,5 |
| 6069145 | Strengskór 41550 | 1,5-2,5 | M5 | 15,5 | 9,5 | 2,5 |
| 6069150 | Strengskór 41560 | 1,5-2,5 | M6 | 16 | 11 | 2,5 |
| 6069155 | Strengskór 41600 | 4 | M6 | 16,5 | 11 | 3 |
| 6069165 | Strengskór 41680 | 6 | M6 | 18 | 11 | 4 |
| 6069170 | Strengskór 41720 | 10 | M6 | 20,5 | 12 | 5 |
| 6069175 | Strengskór 41730 | 10 | M8 | 23 | 15 | 5 |
| 6069180 | Strengskór 41740 | 10 | M10 | 25 | 18 | 5 |
| 6069185 | Strengskór 41750 | 16 | M6 | 23 | 12 | 5,5 |
| 6069190 | Strengskór 41760 | 16 | M8 | 25,5 | 15 | 5,5 |
| 6069195 | Strengskór 41770 | 16 | M10 | 28 | 18 | 5,5 |

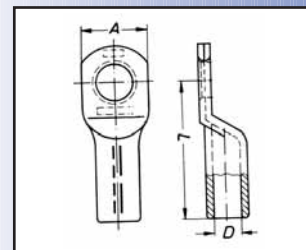
Strengskór og tengihólkar.

REMA

Strengskór kopar (DIN).

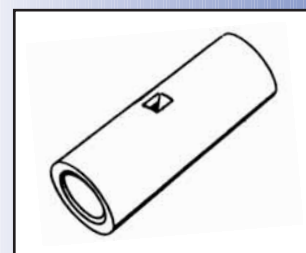
Samkvæmt DIN staðli. Fyrir sexkant pressu.

| Vörunúmer | Vöruheiti | Stærð leiðara mm ² | Skrúfugat mm E | Lengd mm L | Breidd mm A | Þvermál mm D |
|-----------|------------------|----------------------------------|----------------------|------------------|-------------------|--------------------|
| 6069205 | Strengskór 60061 | 25 | 6,4/M6 | 38 | 14 | 7 |
| 6069210 | Strengskór 60071 | 25 | 8,4/M8 | 38 | 16 | 7 |
| 6069215 | Strengskór 60081 | 25 | 10,5/M10 | 38 | 17 | 7 |
| 6069225 | Strengskór 60111 | 35 | 8,4/M8 | 42 | 17 | 8,2 |
| 6069230 | Strengskór 60121 | 35 | 10,5/M10 | 42 | 19 | 8,2 |
| 6069235 | Strengskór 60131 | 35 | 13/M12 | 42 | 21 | 8,2 |
| 6069240 | Strengskór 60161 | 50 | 10,5/M10 | 52 | 22 | 10 |
| 6069245 | Strengskór 60171 | 50 | 13/M12 | 52 | 24 | 10 |
| 6069255 | Strengskór 60191 | 70 | 10,5/M10 | 55 | 24 | 11,5 |
| 6069260 | Strengskór 60201 | 70 | 13/M12 | 55 | 24 | 11,5 |
| 6069265 | Strengskór 60221 | 95 | 10,5/M10 | 65 | 28 | 13,5 |



Tengihólkar úr kopar.

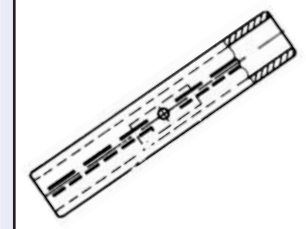
| Vörunúmer | Vöruheiti | Stærð leiðara einþættur mm ² | Stærð leiðara einþættur mm ² | Lengd mm L | Þvermál mm D |
|-----------|-------------------|---|---|------------------|--------------------|
| 6069290 | Tengihólkur 44000 | | -1,5 | 16 | 2 |
| 6069295 | Tengihólkur 44010 | | 1,5-2,5 | 18 | 2,5 |
| 6069300 | Tengihólkur 44021 | 4 | 1,5-2,5 | 30 | 3 |
| 6069305 | Tengihólkur 44030 | 6 | 4 | 20 | 3,5 |
| 6069310 | Tengihólkur 44041 | 6 | 4 | 40 | 3,5 |
| 6069315 | Tengihólkur 44050 | 10 | 10 | 25 | 5 |
| 6069320 | Tengihólkur 44051 | 10 | 10 | 30 | 5 |
| 6069325 | Tengihólkur 44052 | 10 | 10 | 50 | 5 |
| 6069330 | Tengihólkur 44060 | 16 | 10 | 30 | 5,5 |
| 6069335 | Tengihólkur 44070 | 25 | 16 | 35 | 7 |
| 6069340 | Tengihólkur 44080 | 35 | 25 | 40 | 8,5 |
| 6069345 | Tengihólkur 44090 | 50 | 35 | 48 | 10 |
| 6069350 | Tengihólkur 44100 | 70 | 50 | 54 | 12 |
| 6069355 | Tengihólkur 44110 | 95 | 70 | 59 | 13,5 |
| 6069360 | Tengihólkur 44440 | 120 | 95 | 64 | 15 |
| 6069365 | Tengihólkur 44450 | 150 | 120 | 70 | 16,5 |



Ál-tengihólkar.

Fyrir sexkant pressu og þristrenda leiðara.

| Vörunúmer | Vöruheiti | Stærð leiðara fjölþættur mm ² | Stærð leiðara einþættur mm ² | Lengd mm L |
|-----------|----------------------|--|---|------------------|
| 6069375 | Ál-tengihólkur 65001 | 35 | 50 | 90 |
| 6069380 | Ál-tengihólkur 65002 | 50 | 70 | 90 |
| 6069385 | Ál-tengihólkur 65003 | 70 | 95 | 90 |
| 6069390 | Ál-tengihólkur 65004 | 90 | 120 | 105 |
| 6069395 | Ál-tengihólkur 65005 | 120 | 150 | 105 |
| 6069400 | Ál-tengihólkur 65006 | 150 | 185 | 105 |
| 6069405 | Ál-tengihólkur 65007 | 185 | 240 | 130 |
| 6069410 | Ál-tengihólkur 65008 | 240 | 300 | 130 |

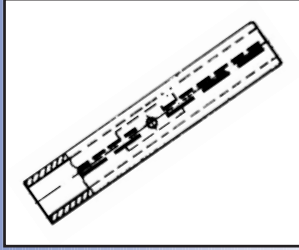


Tengi-
búnaður

Tengihólkar og verkfæri.

Ál-tengihólkar.

Fyrir sexkant pressu.



| Vörunúmer | Vöruheiti | Stærð leiðara fjölþættur mm ² | Stærð leiðara einþættur mm ² | Lengd mm L | Þvermál mm D |
|-----------|----------------------|--|---|------------|--------------|
| 6069425 | Ál-tengihólkur 61700 | 25 | 35 | 70 | 6,8 |
| 6069430 | Ál-tengihólkur 61710 | 35 | 50 | 85 | 8 |
| 6069435 | Ál-tengihólkur 61720 | 50 | 70 | 85 | 9,8 |
| 6069440 | Ál-tengihólkur 61730 | 70 | 95 | 105 | 11,2 |
| 6069445 | Ál-tengihólkur 61740 | 95 | 120 | 105 | 13,2 |
| 6069450 | Ál-tengihólkur 61750 | 120 | 150 | 105 | 14,7 |
| 6069455 | Ál-tengihólkur 61760 | 150 | 185 | 125 | 16,3 |
| 6069460 | Ál-tengihólkur 61770 | 185 | 240 | 125 | 18,3 |
| 6069465 | Ál-tengihólkur 61780 | 240 | 300 | 145 | 21 |
| 6069470 | Ál-tengihólkur 61790 | 300 | | 145 | 23 |
| 6069475 | Ál-tengihólkur 61800 | 400 | | 210 | 26 |



6069485

Verkfæri.

Ýmis verkfæri fyrir kapalskó og tengihólka.

| Vörunúmer | Vöruheiti | Erlent vörunúmer |
|-----------|-------------------------------------|------------------|
| 6069485 | Tengipressa rafdrifin | 5900700 |
| 6069525 | Skótöng MPK 16 | 55475-00 |
| 6069530 | Skótöng MPD 25-150 | 55760-50 |
| 6173915 | Endahulsutöng 0,5-16mm ² | 11620 |
| 6173917 | Skótöng 0,5-6,0mm ² | 11731 |



6069525

6069530



Vökvadrifin strengklippa með fótælu



Hand/vökvadrifin skótöng

Tengiefni.

ENSTO

Ál-Eir tengibúnaður frá Ensto/Sekko.

Skrúfaðar tengiklemmur fyrir lágspennu 230/400V. Bolta á að herða þar til þeir slitna. Má nota bæði fyrir ál- og koparstrengi.

| Vörunúmer | Vöruheiti | Ál-leiðari mm ² | Kopar-leiðari mm ² |
|-----------|----------------------------------|----------------------------|-------------------------------|
| 6067100 | Tengihólkur SJ 1.47 með 4 boltum | 10-50 | 10-50 |
| 6067110 | Tengihólkur SJ 2.47 með 4 boltum | 50-95 | 50-95 |
| 6067111 | Tengihólkur SJ 3.47 með 4 boltum | 95-185 | 95-185 |
| 6067112 | Tengihólkur SJ 4.47 með 4 boltum | 185-300 | 185-300 |
| 6067133 | Kapalskór 8,5mm gat | 10-50 | 10-50 |
| 6067134 | Kapalskór 10,5mm gat | 50-95 | 50-95 |
| 6067135 | Kapalskór 12,5mm gat | 120-150 | 120-150 |
| 6067136 | Kapalskór 12,5mm gat | 185-300 | 185-300 |



6067100-6067112



6067133 - 6067136

Tengi-
búnaður

Skrúfuð og stungin tengi.

Skrúfuð 6 víra tengi, stungin tengi, skrúfuð mótortengi og staura-/slaufutengi.

| Vörunúmer | Vöruheiti | Erlent vörunúmer | Fjöldi í pakka stk. |
|-----------|--|------------------|---------------------|
| 6070515 | Stungin 5-víratengi blá 1,5mm ² | 3700301 | 100 |
| 6070520 | Stungin 5-víratengi svört 1,5mm ² | 3700303 | 100 |
| 6070525 | Stungin 5-víratengi græn 1,5mm ² | 3700302 | 100 |
| 6070535 | 6-víra Reykjalundartengi 1,5mm ² | | 100 |
| 6070550 | Mótortengi 4mm ² | KA200.12 | 100 |
| 6070555 | Mótortengi 6mm ² | KA460.12 | 100 |
| 6070560 | Mótortengi 10mm ² | KA512.12 | 100 |
| 6070565 | Mótortengi 16mm ² | KA612.12 | 100 |
| 6070575 | Mótortengi hitapolið 4mm ² | KA247.12 | 100 |
| 6070585 | Lampatengi Ensto 3p, stungið | KC50.31 | 100 |
| 6070595 | Slaufutengi 3x10 mm ² | AL 13 | 100 |



6070520



6070595



6070535